

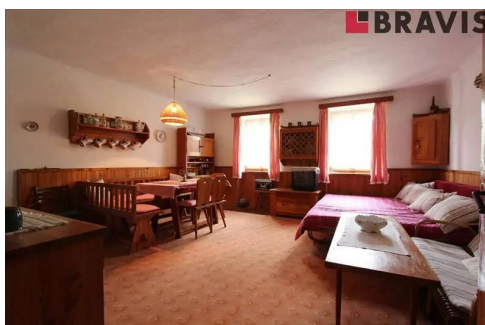
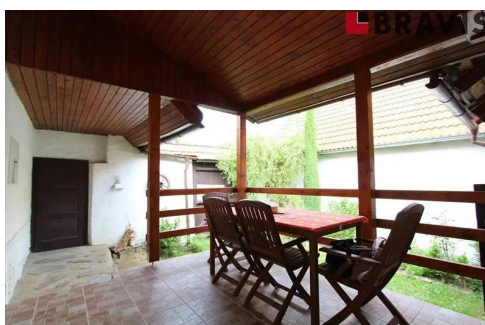
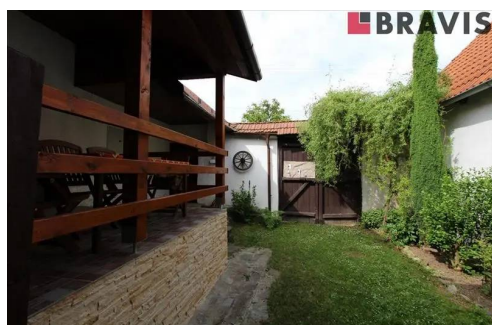
Bravis  
+420 725 811 144 [bravis@bravis.cz](mailto:bravis@bravis.cz)

## Prodej chalupy 2+1, obec Šebetov, okr. Blansko, příroda, zahrada (reference20901)



**Prodáno**

**Plocha:** 261 m<sup>2</sup>  
**Typ:** dům 2+1, Chalupa  
**Vybavenost:** ne nebo částečně  
**Konstrukce:** smíšená  
**PENB:** G



## Vybavenost



Kuchyňská linka



Vana



Nábytek



Terasa



Krb

## Prodej chalupy 2+1, obec Šebetov, okr. Blansko, příroda, zahrada

V zastoupení majitele nabízíme v prodeji malebnou udržovanou chalupu 2+1 s terasou, komorou, stodolou a možností rozšíření o půdní prostory. Nemovitost se nachází v obci Šebetov, okr. Blansko. Nádvoří je osazeno okrasnými rostlinami a keři. K chalupě náleží udržovaná vzrostlá zahrada, aktuálně je osazena několika ovocnými stromy. Nádvoří je osazeno okrasnými rostlinami a keři.

Obytná plocha domu se skládá ze dvou pokojů ( $25\text{m}^2+20\text{m}^2$ ), menší kuchyně ( $6\text{m}^2$ ), koupelny s toaletou ( $6\text{m}^2$ ), spíže a chodby. Na nádvoří je dlážděná a krytá terasa na posezení (rekonstrukce v roce 2012) a kousek trávníku.

Do domu je přivedena elektřina a voda. Odpad je řešen tří komorovým septikem vedeným do kanalizace. Plynová přípojka je vedena před domem, dům lze připojit na plyn.

Dům je vytápěn pomocí kamen na tuhá paliva.

Možnost přikoupení dalšího pozemku na druhé straně ulice.

Obec Šebetov se rozkládá v severovýchodní části okresu Blansko. Půdní pokryv a půdní fond náleží území Malé Hané, jež je nejúrodnější částí blanenského okresu. Toto území patří do celku, který se nazývá Boskovická brázda.

Šebetov je 6km od obce Kořenec (golfový areál), 13,5km od Blanska (veškerá občanská vybavenost) a 48km od Brna (45min. cesty autem).

Prohlídky možné po dohodě s uvedeným makléřem.

## Podobné nemovitosti na prodej