



Kontakt na makléře

**Bc. Eva Romportlová**

775 580 072

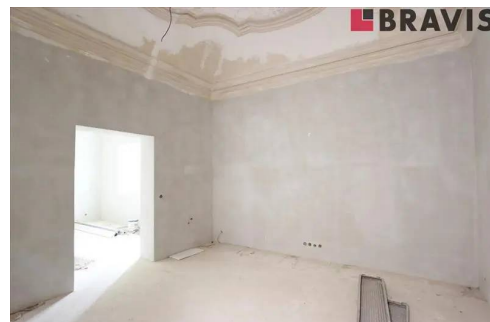
[eva@bravis.cz](mailto:eva@bravis.cz)**Poslední hodnocení Bc. Evy**

S paní Romportlovou som absolvoval prehliadku bytu. Chcel by som pochváliť za bleskové nájdenie termínu na prehliadku aj samotný proces. S úsmevom zodpovedala všetky otázky a nezahmlievala ani pri miernych nevýhodách (napr. rušnejšia lokalita, teplo).

## Pronájem reprezentativních kanceláří v historickém jádru Brna, na Zelném Trhu (reference24286)

**Pronajato**

<b>Plocha:</b>	23,5 m <sup>2</sup>
<b>Typ:</b>	Komerční, Kancelářské prostory
<b>Konstrukce:</b>	cihla
<b>Počet podlaží:</b>	2. patro
<b>Výtah:</b>	ano
<b>PENB:</b>	G



## Vybavenost



Výtah

## Pronájem reprezentativních kanceláří v historickém jádru Brna, na Zelném Trhu

Ve výhradním zastoupení majitele nabízíme k pronájmu reprezentativní kanceláře v historickém domě, který se nachází v samotném srdci Brna v horní části Zelného Trhu, přímo pod Petrovem.

Palác Opata Žďárského kláštera prošel kompletní rekonstrukcí s důrazem na zachování původních prvků jako jsou štukové stropy či památkově chráněná dlažba na chodbách.

Celou historii a veškeré informace o Paláci najdete na tomto webu - <https://www.zelnytrh10.cz/>

V samotných kancelářích jsou nové dubové podlahy, čistě bílá omítka a LED osvětlení.

Rozvod topení s individuálními termostaty a regulací teplot, silnoproud, slaboproud, detektory kouře, EPS, vysokorychlostní internet.

Ve vnitrobloku je výtah, všechny kanceláře a sociální zázemí jsou bezbariérové.

Nájemcům bude k dispozici také kavárna.

Dle orientace skýtají výhled buď na kašnu Parnas uprostřed Zelného Trhu nebo do zimní zahrady.

Celkově je na podlaží 6 kanceláří různých velikostí.

Atraktivní lokalita v Brně určená náročnější klientele.

Hlavní vlakové nádraží a zastávky MHD pět minut chůze, v okolí je nespočet restaurací a kaváren.

Pro více informací volejte prosím uvedeného makléře.

Průkaz energetické náročnosti je nahrazen výúčtováním.

S ohledem na legislativní požadavek jeho zveřejnění, musí být nemovitost označena v en. třídě "G", což ovšem neznamená, že do této en. třídy opravdu patří.

## Podobné nemovitosti na pronájem