



Kontakt na makléře

Bc. Eva Romportlová

775 580 072

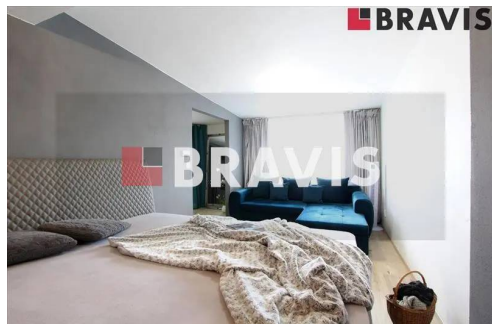
eva@bravis.cz**Poslední hodnocení Bc. Evy**

S paní Romportlovou som absolvoval prehliadku bytu. Chcel by som pochváliť za bleskové nájdenie termínu na prehliadku aj samotný proces. S úsmevom zodpovedala všetky otázky a nezahmlievala ani pri miernych nevýhodách (napr. rušnejšia lokalita, teplo).

Prodej bytu 1+1 na ulici Kotlářská, Brno - Veverí, výborná investice (reference29274)

**Prodáno**

Plocha:	39,7 m ²
Typ:	byt 1+1
Vybavenost:	ne nebo částečně
Konstrukce:	smíšená
Patro:	8. patro
Výtah:	ano
PENB:	D



Vybavenost



Kuchyňská linka

Sprchový kout



Lednice

Výtah



Sporák

Prodej bytu 1+1 na ulici Kotlářská, Brno - Veverí, výborná investice

Ve výhradním zastoupení majitele nabízíme k prodeji slunný byt 1+1 na ulici Kotlářská, Brno-Veverí.

Byt se nachází v posledním, 9 nadzemním podlaží cihlového domu s výtahem, který prošel kompletní rekonstrukcí v roce 2018.

Na střeše nad bytem je umístěno zařízení na provoz sítě společnosti O2, se kterou je uzavřena smlouva zajišťující majiteli bytu každoroční příjem ve výši 70 000,- Kč.

Přístup na střešinu je mimo bytovou jednotku.

Podlahová plocha bytu je 39,7m² a náleží k němu sklepní kóje v přízemí.

Orientace bytu do vnitrobloku poskytuje příjemné a klidné bydlení v centru města.

Okna směřující na jih zajišťují dostatek denního světla a je z nich hezký výhled na střechy Brna a na hrad Špilberk.

Obývací část je zařízena kvalitním dvojlůžkem a sedací soupravou.

Kuchyň je vybavena moderní linkou ve vysokém lesku s varnou deskou, lednicí a mrazákem.

Podlahy jsou plovoucí v kombinaci s dlažbou.

Koupelna je vybavená prostorným sprchovým koutem s umyvadlem, toaleta je samostatná.

Byt má samostatný plynový kotel na ohřev vody a vytápění.

Vzhledem k lokalitě bytu se jedná i o výbornou investiční příležitost.

Měsíční náklady na bydlení včetně fondu oprav, plynu a el. energie jsou 3 000,- Kč.

K dispozici po dohodě.

Jedna z nejkrásnějších a nejžádanějších lokalit v Brně disponuje veškerou občanskou vybaveností - obchůdky, kavárny, parky, školy, školky, zdravotní středisko, univerzity a pod.

Cca 15 min. chůze do centra města, tramvajové a trolejbusové zastávky do 3. min. chůze.

Parkování na modrých zónách.

Prohlídky po domluvě s uvedeným makléřem.

V případě Vašeho zájmu Vám můžeme nabídnout video-prohlídky nemovitostí v přímém přenosu bez osobního kontaktu.

Při koupi bytu na investici vám naše společnost může nabídnout následující služby: zajištění vhodného nájemníka, jednorázový či pravidelný úklid, malování, případné vyklízení či stěhování.

Rychlý a kvalitní právní, hypoteční a daňový servis (znalecké posudky, PENB) je u nás samozřejmostí.

V případě otázek či zájmu o prohlídku neváhejte kontaktovat uvedeného makléře.

Podobné nemovitosti na prodej



Prodej bytů 1+kk, Rezidence Křenová, od 23 m² - Brno

Křenová, Brno

4 017 000 Kč
(neplatíte provizi RK)

Volný od 19.09. 2024 | Typ: byt 1+kk | Plocha: 23 m²



Prodej novostavby bytu 1+kk, ulice Charbulova, Brno - Černovice, parkování

Charbulova, Brno

5 026 000 Kč

Volný od 19.09. 2024 | Typ: byt 1+kk | Plocha: 38 m²



Prodej novostavby bytu 1+kk, ulice Charbulova, Brno - Černovice, možnost parkování

Charbulova, Brno

4 188 000 Kč

Volný od 19.09. 2024 | Typ: byt 1+kk | Plocha: 37 m²



Prodej bytu 1+kk v novostavbě, možnost parkování, družstevní nebo osobní vlastnictví, Brno centrum

Auerswaldova, Brno - Zábřovice

4 017 000 Kč

Volný od 01.02. 2025 | Typ: byt 1+kk | Plocha: 31 m²



Prodej bytu 1+kk v novostavbě, možnost parkování, družstevní nebo osobní vlastnictví, Brno centrum

Auerswaldova, Brno - Zábřovice

4 400 000 Kč

Volný od 01.02. 2025 | Typ: byt 1+kk | Plocha: 35 m²



Prodej novostavby bytu 1+kk, ulice AUERSWALDOVA, s možností družstevního vlastnictví

Auerswaldova, Brno - Zábřovice

3 853 000 Kč

Volný od 01.02. 2025 | Typ: byt 1+kk | Plocha: 30 m²