

Bravis
+420 725 811 144 bravis@bravis.cz

Poslední hodnocení

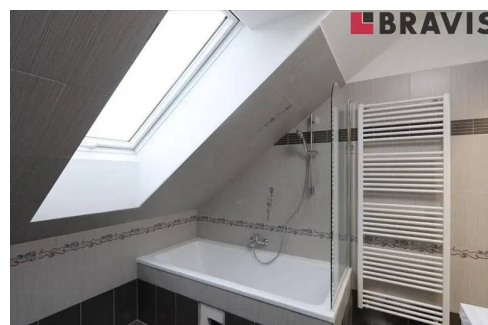
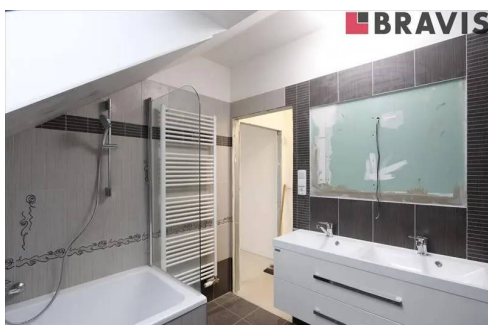
Pana Opravila je nutno chválit. Ať už se jednalo o jeho profesionální přístup, ochotu při zodpovídání otázek, nebo samotné podepsání smlouvy a předání bytu, vše proběhlo na jedničku a v extrémně rychlém čase. Služby pana Opravila určitě doporučím všem známým, hledajícím bydlení.

Prodej samostatně stojícího/stojící poloviny dvojdomu 4+kk,
novostavba, Drásov u Brna, 1 bytová j... (reference27101)



Prodáno

Plocha: 122 m²
Typ: dům 4+kk Samostatný
Vybavenost: ne nebo částečně
Konstrukce: cihla
PENB: B



Vybavenost



Vana



Zahrada



Terasa

Prodej samostatně stojícího/stojící poloviny dvojdomu 4+kk, novostavba, Drásov u Brna, 1 bytová jednotka s parkovacím stáním (1x kryté, 1x nekryté), pozemek 868 m²

Ve výhradním zastoupení majitele nabízíme k prodeji polovinu samostatně stojícího cihlového dvojdomku o velikosti 4+kk v Drásově s výbornou dostupností do Brna.

Zastavěná plocha je cca 74 m², užitná plocha je 122 m², celková plocha parcely je 868 m².

K prodeji i jako celý dvojdomek o 2 bytových jednotkách.

Praktická dispozice a vybavení RD splňují veškeré požadavky komfortního bydlení.

Celý dvojdomek je řešen jako přízemní nepodsklepený objekt s obytným podkrovím a zastřešený sedlovou střechou.

Za vstupními dveřmi se nachází chodba se vstupem na samostatnou toaletu, která slouží i jako technická místnost s přípojkami na pračku a sušičku. Dále vstupem do obývacího pokoje, vstupem do skladu (technické místnosti) a nástupem na schodiště do 2. NP.

Obývací pokoj je spojen s kuchyňským koutem a situovaným do ulice.

Z obývacího pokoje je balkonovými dveřmi výstup na zahradu a terasu.

V 2. NP je z chodby vstup do koupelny s toaletou a dále vstupy do jednotlivých samostatných, neprůchozích pokojů.

Koupelna vybavená vanou, dvojumyvadlem, elektrickým žebříkem, přípojkou na pračku i sušičku a toaletou je situovaná směrem do zahrady. Nejmenší pokoj je orientovaný do zahrady, zbývající dva pokoje jsou situovány do ulice.

Vybavení domu:

Okna i balkonové dveře jsou plastové a zasklené izolačním trojsklem (s vynikajícími tepelnými a protihlukovými vlastnostmi).

Vnitřní dveře jsou dřevěné do obložkových zárubní.

Podlaha ve vstupní chodbě, koupelně a na toaletě bude položena keramickou dlažbou.

V pokojích bude podlaha vinylová.

Zdrojem tepla bude plynový kotel s ohřevem TUV v zásobníku.

Vnitřní omítky budou vápenné, hlazené a štukové, venkovní fasáda bude s omyvatelnou úpravou.

Terasa za domem a přístupové chodníky budou z dlažby, příjezdová cesta a parkovací stání ze zámkové dlažby.

Oplocení se bude skládat ze dvou částí: oplocení plotem na betonové podezdívce na západní hranici pozemku a oplocení ocelovým pletivem na zbylé části pozemku.

Součástí oplocení bude jedna vstupní branka a vjezdová posuvná brána s elektrickým pohonem a dálkovým ovládáním šířky cca 3 metry.

V objektu bude instalováno zabezpečovací zařízení s pohybovými čidly uvnitř objektu.

Venkovní prostor bude osvětlen zahradními svítidly na fasádě, prostor před vjezdem reflektorem, částečně spínané pohybovými čidly.

Parkování vozidel je možné na příjezdové komunikaci a krytých parkovacích stání po každé straně rodinného domu.

Dům je napojen na kanalizaci, samostatnou přípojku vody, elektřinu a plyn.

Geometrickým plánem jsou pod dvojdomek a bytovými jednotkami rozděleny parcely.

Drásov je městy v okrese Brno-venkov v Jihomoravském kraji, vzdálen 4 kilometry východně od Tišnova. Žije zde přibližně 1 800 obyvatel.

V obci je ZŠ, MŠ, praktický a dětský lékař, stomatolog.

Dobrá dostupnost do Brna.

K dispozici od 30. 11. 2019 nebo dle domluvy.

Rychlý a kvalitní právní, hypoteční a daňový servis (znalecké posudky, PENB) je u nás samozřejmostí.

Štítek energetické náročnosti budovy "B" – úsporná.

■ Podobné nemovitosti na prodej