

Bravis  
+420 725 811 144 [bravis@bravis.cz](mailto:bravis@bravis.cz)

### Poslední hodnocení

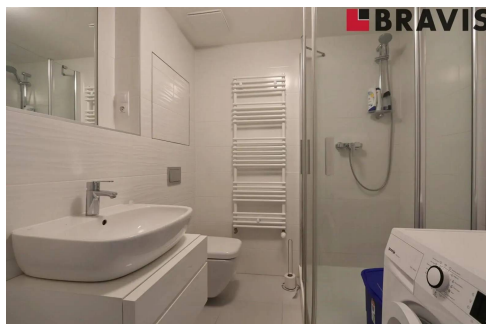
Pana Opravila je nutno chválit. Ať už se jednalo o jeho profesionální přístup, ochotu při zodpovídání otázek, nebo samotné podepsání smlouvy a předání bytu, vše proběhlo na jedničku a v extrémně rychlém čase. Služby pana Opravila určitě doporučím všem známým, hledajícím bydlení.

Pronájem slunného bytu 1+kk, Brno - Bystrc, ul. Markůvky, novostavba, nezařízený, balkon, sklep, ... (reference29281)



### Pronajato

Plocha:	34,8 m <sup>2</sup>
Typ:	byt 1+kk
Vybavenost:	ne nebo částečně
Konstrukce:	smíšená
Patro:	1. patro
Výtah:	ano
PENB:	B



## Vybavenost



Kuchyňská linka



Sporák



Balkon



Lednice



Sprchový kout



Pračka



Výtah

## Pronájem slunného bytu 1+kk, Brno - Bystrc, ul. Markůvky, novostavba, nezařízený, balkon, sklep, garážové parkovací stání

V zastoupení majitele nabízíme k dlouhodobému pronájmu byt o velikosti 1+kk nacházející se v „Rezidenci Panorama“ v klidné lokalitě Brno-Bystrc na ul. Markůvky.

Byt o celkové ploše 35 m<sup>2</sup> s balkonem (5,2 m<sup>2</sup>) se nachází v 1. patře novostavby s výtahem a nabízí se jako nezařízený. Vhodný pro max. 1 - 2 osoby.

Kuchyňská část je vybavena kuchyňskou linkou vč. vestavěných spotřebičů (sklo-keramická varná deska, horkovzdušná trouba, digestoř, mikrovlnná trouba, lednice s mrazícím boxem).

Obývací část se nabízí jako nezařízená. Z tohoto pokoje je vstup na prostorný balkon.

V koupelně se nachází sprchový kout, umyvadlo, skříňka s úložným prostorem, zrcadlo, pračka a toaleta.

V předsíni je umístěna prostorná vestavěná šatní skříň.

K bytu náleží sklep a velké garážové parkovací stání v ceně nájmu.

Okna v bytě jsou opatřena vnitřními žaluziemi.

Podlahy v bytě pokryty plovoucími laminátovými v kombinaci s dlažbou.

Možnost připojení k internetu a TV od společnosti Netbox za příplatek.

Výhodou je také možnost využití společné kolárny.

Krásná lokalita v těsné blízkosti přírody nabízí příjemné a klidné bydlení s velmi dobrou dostupností do centra. Zastávka MHD cca 5 min. chůze.

Výborná občanská vybavenost v místě, obchodní centrum, pošta, lékárna, škola, školka, gymnázium.

K dispozici od 1. 7. 2020 nebo po dohodě.

Prohlídky možné po domluvě s níže uvedeným makléřem.

Možnost zajištění jednorázového či pravidelného úklidu naší úklidovou službou.

Průkaz energetické náročnosti je nahrazen výčtováním.

Energetické zařazení skupina ve třídě "B"- velmi úsporná.

## Podobné nemovitosti na pronájem



BRAVIS

### Krátkodobý pronájem bytu 1+kk, Brno - Sadová, ul. Ondřeje Sekory, terasa, kompletně zařízený

Ondřeje Sekory, Brno - Sadová

25 000 Kč/měsíc  
(+ depozit + provize)

Volný od 20.09. 2024 | Typ: byt 1+kk | Plocha: 47 m<sup>2</sup>



BRAVIS

### Pronájem bytu 1+1, Brno - Štýřice, ul. Renneská třída, zařízený, v blízkosti Spielberg Office Centre

Renneská třída, Brno - Štýřice

14 500 Kč/měsíc  
(+ 3.400,- Kč zálohy na služby + deposit + provize RK)

Volný od 20.09. 2024 | Typ: byt 1+1 | Plocha: 45 m<sup>2</sup>



BRAVIS

### Pronájem bytu 1+1, Brno - Černá Pole, ul. Hoblíkova, po rekonstrukci, balkon

Hoblíkova, Brno - Černá Pole

14 900 Kč/měsíc  
(+ 250,- Kč/ 1 osoba zálohy na služby + elektřina a plyn přepis + depozit + provize RK)

Rezervováno | Typ: byt 1+1 | Plocha: 42 m<sup>2</sup>



BRAVIS

### Pronájem bytu 1+kk, ul. třída Gen. Píky, Brno - Černá Pole, zařízený, blízko Mendelovy Univerzity

třída Generála Píky, Brno - Černá Pole

15 200 Kč/měsíc  
(+ 3.500 Kč zálohy na služby + kauce + provize RK)

Volný od 01.10. 2024 | Typ: byt 1+kk | Plocha: 28 m<sup>2</sup>



BRAVIS

### Pronájem bytu 1+1, Brno - Bystrc, ulice Rerychova, 2 lodžie, sklep

Rerychova, Brno - Bystrc

11 200 Kč/měsíc  
(+ 4.000,- Kč zálohy na služby a energie + kauce + provize)

Rezervováno | Typ: byt 1+1 | Plocha: 41 m<sup>2</sup>



## Pronájem bytu 1+1, ul. Leitnerova, Brno - centrum, zařízený, balkon

Brno - Staré Brno

**14 900 Kč/měsíc**  
(+ 4.500 Kč zálohy na služby + kauce + provize RK)

Rezervováno | Typ: byt 1+1 | Plocha: 49 m<sup>2</sup>